



ପ୍ରଧାନମନ୍ତ୍ରୀ ସୂର୍ଯ୍ୟ ଘର ମୁକ୍ତ ବିଦ୍ୟୁତି ଯୋଜନା

ସୂର୍ଯ୍ୟର ଶକ୍ତି ସହ ପ୍ରତ୍ୟେକ ଘରକୁ ଉଜ୍ଜ୍ୱଳ କରି, ବିଦ୍ୟୁତ ବିଲ୍ ରୁ ସଦାକାଳ ପାଇଁ ମୁକ୍ତି ଦେବା ଆମର ପ୍ରତିଶ୍ରୁତି।

ଆମର (ଲକ୍ଷ୍ୟ)

- ✓ ଉଚ୍ଚ ଗୁଣବତ୍ତାର ସୋଲାର ସିଷ୍ଟମ୍ ସସ୍ତା ମୂଲ୍ୟରେ ପ୍ରଦାନ କରିବା
- ✓ ଗ୍ରାହକଙ୍କ ବିଦ୍ୟୁତ ବିଲ୍ କମାଇ ସଞ୍ଚୟ ବଢ଼ାଇବା
- ✓ ସରକାରୀ ସବସିଡି ଓ ଲୋନ୍ ପ୍ରକ୍ରିୟାରେ ସହଜ ସହଯୋଗ ଦେବା
- ✓ ସୁରକ୍ଷିତ ଓ ମାନକ ଅନୁଯାୟୀ ଇନଷ୍ଟଲେସନ୍ କରିବା
- ✓ ଦୀର୍ଘମିୟାଦୀ ଆଫ୍ଟର ସେଲ୍ ସେବା ପ୍ରଦାନ କରିବା

1,38,000 ଟଙ୍କା ସବସିଡି



Contact Us:

9777429909

ପିଏମ୍ ସୂର୍ଯ୍ୟ ଘର ମୁଫ୍ଟ ବିଜୁଳି ଯୋଜନାର ସମ୍ପୂର୍ଣ୍ଣ ପ୍ରକ୍ରିୟା

ପିଏମ୍ ସୂର୍ଯ୍ୟ ଘର ମୁଫ୍ଟ ବିଜୁଳି ଯୋଜନା ହେଉଛି କେନ୍ଦ୍ର ସରକାର ଓ ରାଜ୍ୟ ସରକାରଙ୍କ ଏକ ଅତ୍ୟନ୍ତ ଗୁରୁତ୍ୱପୂର୍ଣ୍ଣ ଯୋଜନା। ଏହି ଯୋଜନା ଅନୁସାରେ ଘରର ଛାତ ଉପରେ ସୋଲାର ପ୍ୟାନେଲ ଲଗାଇ ଗ୍ରାହକ ନିଜେ ବିଜୁଳି ତିଆରି କରିପାରିବେ।

ଯଦି ଆପଣ ଆପଣଙ୍କ ଘରର ବିଜୁଳି ବ୍ୟବହାର ଅନୁସାରେ ସଠିକ୍ କିଲୋଓର୍ (KW) ସୋଲାର ସିଷ୍ଟମ୍ ଲଗାନ୍ତି, ତେବେ ଆପଣଙ୍କ ବିଜୁଳି ବିଲ ସମ୍ପୂର୍ଣ୍ଣ 0 (ଶୂନ୍ୟ) ହୋଇଯାଇପାରେ।

ଏହି ଯୋଜନାର ମୁଖ୍ୟ ଉଦ୍ଦେଶ୍ୟ:

1. ସାଧାରଣ ଲୋକଙ୍କୁ ମାଗଣା ବିଜୁଳି ଦେବା
2. ବହୁତ୍ୱ ବିଜୁଳି ବିଲରୁ ମୁକ୍ତି ଦେବା
3. ପରିବେଶକୁ ସୁରକ୍ଷିତ ରଖିବା

ଆପଣ ନିଜ ଘରେ ଏହାକୁ କିପରି ଲଗାଇ ପାରିବେ?

ଏହାକୁ ଲଗାଇବାର 2ଟି ପ୍ରଣାଳୀ ଅଛି —କ୍ୟାଶ୍ ରେ କରିପାରିବେ କିମ୍ବା ଲୋନ୍ ରେ

ଯଦି କ୍ୟାଶ୍ ରେ କରିବେ

ଯେଉଁ ଗ୍ରାହକଙ୍କର ମାସିକ ବିଦ୍ୟୁତ୍ ବିଲ୍ ₹500 ରୁ ₹3000 ମଧ୍ୟରେ ଆସୁଛି, ସେମାନେ ଏହି ସୋଲାର ଯୋଜନାରୁ ବହୁତ ଲାଭ ପାଇପାରିବେ।

ଉଦାହରଣ

ଧରନ୍ତୁ ଗୋଟିଏ ଗ୍ରାହକଙ୍କର ସର୍ବମୋଟ ମାସିକ ବିଦ୍ୟୁତ୍ ବିଲ୍ = ₹2000

ସେ 3KW ସୋଲାର ସିଷ୍ଟମ୍ ଲଗାଇଲେ।

ସୋଲାର ସିଷ୍ଟମ୍ ମୋଟ ଖର୍ଚ୍ଚ:

₹2,00,000

ପେମେଣ୍ଟ ପ୍ରକ୍ରିୟା (Cash Payment)

ଇନଷ୍ଟିଚ୍ୟୁସନ୍ ଆରମ୍ଭ ସମୟରେ – 70% ଦେବାକୁ ପଡ଼ିବ
₹1,40,000

ଇନଷ୍ଟିଚ୍ୟୁସନ୍ ସମ୍ପୂର୍ଣ୍ଣ ହେଲେ – 30% ଦେବାକୁ ପଡ଼ିବ
₹60,000

ମୋଟ ରାଶି = ₹2,00,000

ଏଡିକା ଟଙ୍କା ଦେଇସାରିବା ପରେ ଆମେ ନେଟ୍ ମିଟର୍ ଲଗାଇଦେବୁ।
ନେଟ୍ ମିଟର୍ ଲଗାଇ ସମସ୍ତ ପ୍ରକ୍ରିୟା ସମ୍ପୂର୍ଣ୍ଣ ହେଲାପରେ ପ୍ରାୟ 1 ମାସ ମଧ୍ୟରେ ଆପଣଙ୍କ ବ୍ୟାଙ୍କ ଖାତାକୁ ସରକାରୀ
ସବସିଡି ₹1,38,000 ଜମା ହେବ।

ସବସିଡି ରାଶି (Subsidy Benefit)

ଇନଷ୍ଟିଚ୍ୟୁସନ୍ ପରେ ପ୍ରାୟ 1 ମାସ ମଧ୍ୟରେ ସବସିଡି ଗ୍ରାହକଙ୍କ ବ୍ୟାଙ୍କ ଖାତାକୁ ଯାଇଥାଏ।

✓ କେନ୍ଦ୍ର ସରକାର ସବସିଡି = ₹78,000

✓ ରାଜ୍ୟ ସରକାର ସବସିଡି = ₹60,000

ମୋଟ ସବସିଡି = ₹1,38,000

ଗ୍ରାହକଙ୍କ ନିଜ ଖର୍ଚ୍ଚ କେତେ?

ମୋଟ ଖର୍ଚ୍ଚ = ₹2,00,000

ମାଲିନସ୍ ସବସିଡି ₹1,38,000

ଶେଷ ଖର୍ଚ୍ଚ = ₹62,000

ଏହି ₹62,000 ହେଉଛି ଆପଣଙ୍କ ନିଜ ଖର୍ଚ୍ଚ (ସବସିଡି କଟିବା ପରେ)।

ଏହି ₹62,000 ନିବେଶ ଆପଣଙ୍କ ଜୀବନ ସାରା ବିଦ୍ୟୁତ ବିଲ୍ କୁ ପ୍ରାୟ 0 କରିଦେବ (ବ୍ୟବହାର ଅନୁସାରେ)।

ସେହି ସହିତ, ଯଦି ଆପଣ ଇଲେକ୍ଟ୍ରିକ୍ ଟୁଲ୍ ବ୍ୟବହାର କରିବେ, ତେବେ ଆପଣଙ୍କ ଗ୍ୟାସ୍ ବିଲ୍ 60% ରୁ 90% ପର୍ଯ୍ୟନ୍ତ
କମିଯିବ।

ଅର୍ଥାତ —

- ✓ ବିଦ୍ୟୁତ ବିଲ୍ ପ୍ରାୟ ଶୂନ୍ୟ
- ✓ ଗ୍ୟାସ୍ ବିଲ୍ ରେ ବଡ଼ ସଞ୍ଚୟ
- ✓ ଦୀର୍ଘକାଳୀନ ଲାଭ

ଏହା ଆପଣଙ୍କ ପାଇଁ ଏକ ଜୀବନଭରି ଲାଭଦାୟକ ନିବେଶ ଅଟେ।

⌘ କେତେ ମାସରେ ଟଙ୍କା ଫେରି ପାଇବେ?

ଉଦାହରଣ ଭାବେ ବୁଝନ୍ତୁ —

ଆପଣ ପୂର୍ବରୁ ପ୍ରତିମାସ ₹2000 ବିଦ୍ୟୁତ ବିଲ୍ ଦେଉଥିଲେ।

ସବସିଦ୍ଧି ପରେ ଆପଣଙ୍କ ନିଜ ଖର୍ଚ୍ଚ ହେଲା = ₹62,000

ଏବେ ଯଦି ଆମେ ହିସାବ କରିବା:

$$₹62,000 \div ₹2000 = 31 \text{ ମାସ}$$

ମାନେ, ଆପଣ ପୂର୍ବରୁ ଯେ ₹2000 ପ୍ରତିମାସ ବିଲ୍ ଦେଉଥିଲେ, ସେହି ଟଙ୍କା ହିସାବରେ 31 ମାସରେ ଆପଣଙ୍କ ₹62,000 ପୁରା ଫେରି ଆସିଯିବ।

31 ମାସ ପରେ ଆପଣଙ୍କ ବିଦ୍ୟୁତ ବିଲ୍ ପ୍ରାୟ 0 ହୋଇଯିବ।

ତାପରେ ଯେତେ ବର୍ଷ ସୋଲାର ଚାଲିବ, ସେତେ ବର୍ଷ ଆପଣ ଲାଭରେ ରହିବେ।

ଗ୍ୟାସ୍ ବିଲ୍ ରେ ଅତିରିକ୍ତ ଲାଭ

ଯଦି ଆପଣ ପ୍ରତିମାସ ₹1000 ଗ୍ୟାସ୍ ବିଲ୍ ଦେଉଛନ୍ତି:

ଆପଣ ଯଦି Electric Chula ବ୍ୟବହାର କରିବେ, ତେବେ:

✓ 60% ରୁ 90% ପର୍ଯ୍ୟନ୍ତ ଗ୍ୟାସ୍ ବିଲ୍ କମିପାରେ

କାହିଁକି 100% ନୁହେଁ?

✗ କାରଣ Power Cut ସମୟରେ ଆପଣଙ୍କୁ ଗ୍ୟାସ୍ ବ୍ୟବହାର କରିବାକୁ ପଡ଼ିବ।

ତଥାପି ସାରା ଜୀବନ ଗ୍ୟାସ୍ ଖର୍ଚ୍ଚରେ ବହୁତ ବଡ଼ ସଞ୍ଚୟ ହେବ।

ମୋଟ ଲାଭ

- ✓ 31 ମାସରେ ଟଙ୍କା ଫେରତ
- ✓ ଡାପରେ ପ୍ରାୟ ପ୍ରୀ ବିଦ୍ୟୁତ
- ✓ ଗ୍ୟାସ୍ ବିଲ୍ ରେ 60%–90% ସଞ୍ଚୟ
- ✓ ସରକାରୀ ସବସିଡି ₹1, 38, 000 ର ସିଧା ଲାଭ
- ✓ ଘର ମୂଲ୍ୟ ବଢ଼ିବ ଏବଂ ପରିବେଶ ପାଇଁ ଉପକାରୀ

ଏହି 3KW ସୋଲାର ସିଷ୍ଟମ୍ ଗ୍ରାହକଙ୍କ ପାଇଁ ଏକ ଦୀର୍ଘମିଆଦୀ ଲାଭକାରୀ ନିବେଶ (Long Term Investment) ଅଟେ।

ଲୋନ୍ ମାଧ୍ୟମରେ ସୋଲାର ସିଷ୍ଟମ୍ ଲଗାଇବା ପ୍ରକ୍ରିୟା

ଆସନ୍ତୁ ସମ୍ପୂର୍ଣ୍ଣ ଉଦାହରଣ ସହ ବୁଝିବା ରୁଣ କରି ସୋଲାର ଲଗାଇଲେ ମଧ୍ୟ କିପରି ଲାଭରେ ରହିପାରିବେ

ଯଦି ଆପଣଙ୍କ ମାସିକ ବିଦ୍ୟୁତ ବିଲ୍ ₹500 ରୁ ₹3000 ମଧ୍ୟରେ ଆସୁଛି, ତେବେ 3KW ସୋଲାର ସିଷ୍ଟମ୍ ଆପଣଙ୍କ ପାଇଁ ଉପଯୋଗୀ।

ଉଦାହରଣ:

ମାସିକ ବିଲ୍ = ₹2000

ସୋଲାର ସିଷ୍ଟମ୍ ମୋଟ ଖର୍ଚ୍ଚ = ₹2,00,000

ଲୋନ୍ ପାଇଁ ଆବଶ୍ୟକ ଡକ୍ୟୁମେଣ୍ଟ୍ସ

ଲୋନ୍ ପାଇଁ ନିମ୍ନଲିଖିତ କାଗଜପତ୍ର ଦରକାର:

- ✓ ଆଧାର କାର୍ଡ
- ✓ ବ୍ୟାଙ୍କ ପାସବୁକ୍
- ✓ ବିଦ୍ୟୁତ ବିଲ୍
- ✓ ମୋବାଇଲ୍ ନମ୍ବର
- ✓ ପାନ୍ କାର୍ଡ
- ✓ ଜମି ପତ୍ର (Jami Pata)

ଲୋନ୍ ପ୍ରକ୍ରିୟା

ସରକାର ସୋଲାର ଲଗାଇବା ପାଇଁ ଲୋନ୍ ସୁବିଧା ମଧ୍ୟ ଦେଉଛନ୍ତି।

ଧରନ୍ତୁ ସମ୍ପୂର୍ଣ୍ଣ ଖର୍ଚ୍ଚ ₹2,00,000।

ଆମେ ବ୍ୟାଙ୍କରେ ₹2,00,000 ରୁଣ ପାଇଁ ଆବେଦନ କରିବା।

କିନ୍ତୁ ବ୍ୟାଙ୍କ ସବୁବେଳେ ପୁରା ₹2,00,000 ଦେଉଛି ନାହିଁ।

ସେମାନେ ସାଧାରଣତଃ ₹1,98,000 କିମ୍ବା ₹1,95,000 କିମ୍ବା ₹1,89,000 ପର୍ଯ୍ୟନ୍ତ ଅନୁମୋଦନ କରନ୍ତି।

ମାନେ ଅବଶିଷ୍ଟ ଯେତେ ଟଙ୍କା ରହିଯାଏ, ସେହି ରାଶି ଗ୍ରାହକଙ୍କୁ ନିଜ ହାତରୁ ଦେବାକୁ ପଡ଼ିବ।

ଏଭଳି ଭାବେ ଲୋନ୍ + ନିଜ ଅଂଶ ମିଶି ସୋଲାର ସିଷ୍ଟମ୍ ସମ୍ପୂର୍ଣ୍ଣ ହୋଇଯାଏ।

ଆସନ୍ତୁ ଉଦାହରଣ ସହ ବୁଝିବା — ଅବଶିଷ୍ଟ ରାଶି କେବେ ଓ କିପରି ଦେବାକୁ ପଡ଼ିବ।

ଧରନ୍ତୁ ସୋଲାର ସିଷ୍ଟମ୍ ମୋଟ ଖର୍ଚ୍ଚ = ₹2,00,000

ଉଦାହରଣ 1

ଯଦି ବ୍ୟାଙ୍କ ଆପଣଙ୍କୁ ₹1,98,000 ଲୋନ୍ ଦେଇଥାଏ,

ତେବେ ଅବଶିଷ୍ଟ ରାଶି = ₹2,000

ଏହି ₹2,000 ଆପଣଙ୍କୁ ଇନଷ୍ଟଲେସନ୍ ସମୟରେ କିମ୍ବା ଶେଷ ପେମେଣ୍ଟ ସମୟରେ ନିଜ ପକ୍ଷରୁ ଦେବାକୁ ପଡ଼ିବ।

ଉଦାହରଣ 2

ଯଦି ବ୍ୟାଙ୍କ ₹1,89,000 ଲୋନ୍ ଅନୁମୋଦନ କରେ,

ତେବେ ଅବଶିଷ୍ଟ ରାଶି = ₹11,000

ଏହି ₹11,000 ଆପଣଙ୍କୁ ଇନଷ୍ଟଲେସନ୍ ସମୟରେ କିମ୍ବା ଶେଷ ପେମେଣ୍ଟ ସମୟରେ ନିଜ ପକ୍ଷରୁ ଦେବାକୁ ପଡ଼ିବ ।

ଇନଷ୍ଟଲେସନ୍ ପ୍ରକ୍ରିୟା (Step by Step)

✓ ପ୍ରଥମ ଫେଜ୍ ଟଙ୍କା ବ୍ୟାଙ୍କ ଠାରୁ ଆସିଲେ,

ଆମେ ଇନଷ୍ଟଲେସନ୍ କାମ ଆରମ୍ଭ କରିଦେବୁ।

✓ 5 ରୁ 7 ଦିନ ମଧ୍ୟରେ ସୋଲାର ସିଷ୍ଟମ୍ ଲଗାଇ ଦିଆଯିବ।

✓ କାମ ସମାପ୍ତ ପରେ ଗ୍ରାହକ ବ୍ୟାଙ୍କକୁ ଫୋନ୍ କରି ଶେଷ ଟଙ୍କା ଛାଡ଼ିବାକୁ କହିବେ।

ଏହି ସମୟରେ ପ୍ରଥମେ ବ୍ୟାଙ୍କର ଲୋଡ଼ ରାଶି କମ୍ପାନୀ ଖାତାକୁ ଆସିଯିବ।
ତାପରେ ଯେତେ ଅବଶିଷ୍ଟ ଟଙ୍କା ରହିଥାଏ, ସେହି ରାଶି ଗ୍ରାହକଙ୍କୁ ନିଜ ପକ୍ଷରୁ ଦେବାକୁ ପଡ଼ିବ।

ଗ୍ରାହକ ସମ୍ପୂର୍ଣ୍ଣ ଅବଶିଷ୍ଟ ଟଙ୍କା ଦେଇସାରିଲେ,
ତାପରେ ଆମେ ନେଟ୍ ମିଟର୍ ଲଗାଇବା ପ୍ରକ୍ରିୟା ଆରମ୍ଭ କରିବୁ।

ନେଟ୍ ମିଟର୍ ଲଗିଗଲେ ସୋଲାର ସିଷ୍ଟମ୍ ପୁରାପୁରି ଚାଲୁ ହୋଇଯିବ
ଏବଂ ଆପଣ ସବସିଡି ଓ ମୁଫ୍ଟ ବିଜୁଳିର ଲାଭ ପାଇପାରିବେ।

ସବସିଡି ପ୍ରକ୍ରିୟା କଣ? କିପରି ଆସେ? (ଉଦାହରଣ ସହ)

ସୋଲାର ସିଷ୍ଟମ୍ ଲଗାଇସାରିବା ପରେ ସରକାର ପକ୍ଷରୁ ଯେ ଅର୍ଥ ସାହାଯ୍ୟ ମିଳେ, ସେହିଟାକୁ ସବସିଡି କୁହାଯାଏ। ଏହି ଟଙ୍କା ସିଧା ଗ୍ରାହକଙ୍କ ବ୍ୟାଙ୍କ ଖାତାକୁ ଆସେ

ସବସିଡି ପାଇବାର ପଦକ୍ଷେପ

- 1 ସୋଲାର ସିଷ୍ଟମ୍ ସମ୍ପୂର୍ଣ୍ଣ ଇନଷ୍ଟଲେସନ୍ ହେବ।
- 2 ନେଟ୍ ମିଟର୍ ଲଗାଯିବ ଓ ସିଷ୍ଟମ୍ ଚାଲୁ ହେବ।
- 3 ସମ୍ପୂର୍ଣ୍ଣ ବିଦ୍ୟୁତ ବିଭାଗ ଇନଷ୍ଟେଲ୍ମେଣ୍ଟ କରି ଅନୁମୋଦନ ଦେବ।
- 4 ଅନୁମୋଦନ ପରେ ସରକାରୀ ପୋର୍ଟାଲ୍ ମାଧ୍ୟମରେ ସବସିଡି ପ୍ରୋସେସ୍ ହେବ।
- 5 ପ୍ରାୟ 30 ଦିନ (1 ମାସ) ମଧ୍ୟରେ ସବସିଡି ଟଙ୍କା ସିଧା ଆପଣଙ୍କ ବ୍ୟାଙ୍କ ଖାତାକୁ ଆସିଯିବ।

ଉଦାହରଣ

ଧରନ୍ତୁ 3KW ସୋଲାର ସିଷ୍ଟମ୍ ମୋଟ ଖର୍ଚ୍ଚ = ₹2,00,000

ସରକାରୀ ସବସିଡି = ₹1,38,000

ଇନଷ୍ଟଲେସନ୍ ଓ ନେଟ୍ ମିଟର୍ ପରେ,

1 ମାସ ମଧ୍ୟରେ ₹1,38,000 ଆପଣଙ୍କ ବ୍ୟାଙ୍କ ଖାତାକୁ ଆସିଯିବ

ଆସକ୍ତ ଦେଖିବା — ଅବଶିଷ୍ଟ ରୁଣ ଟଙ୍କା କିପରି ଶୋଧ କରିବା? ଏବଂ ଏଥିରେ

ଆମର କିପରି ଲାଭ ରହିବ?

ଧରନ୍ତୁ

3KW ସୋଲାର ସିଷ୍ଟମ୍ ମୋଟ ଖର୍ଚ୍ଚ = ₹2,00,000

ବ୍ୟାଙ୍କ ଲୋନ୍ ମିଳିଲା = ₹1,98,000

ସରକାରୀ ସବସିଡି ମିଳିଲା = ₹1,38,000

ଏବେ ଯଦି ସେହି ₹1,38,000 ରୁଣରୁ କମାଇ ଦେବା,

₹1,98,000 – ₹1,38,000 = ₹60,000 (ଅବଶିଷ୍ଟ ରୁଣ)

EMI ହିସାବ

👉 ଯଦି 10 ବର୍ଷ (120 ମାସ) ପାଇଁ EMI କରିବେ

₹60,000 ÷ 120 = ₹500 ପ୍ରତିମାସ

👉 ଯଦି 5 ବର୍ଷ (60 ମାସ) ପାଇଁ EMI କରିବେ

₹60,000 ÷ 60 = ₹1000 ପ୍ରତିମାସ

ପୂର୍ବରୁ କେତେ ଦେଉଥିଲେ?

ପ୍ରତିମାସ ବିଦ୍ୟୁତ ବିଲ୍ = ₹2000

ଏବେ ବିଦ୍ୟୁତ ବିଲ୍ ବଦଳରେ

ଆପଣ ମାତ୍ର ₹500 କିମ୍ବା ₹1000 EMI ଦେଉଛନ୍ତି ।

ମାନେ ପ୍ରତିମାସ ସିଧାସଳଖ ସଞ୍ଚୟ:

₹2000 – ₹500 = ₹1500 ସଞ୍ଚୟ (10 ବର୍ଷ EMI ରେ)

₹2000 – ₹1000 = ₹1000 ସଞ୍ଚୟ (5 ବର୍ଷ EMI ରେ)

ଏହା ଦ୍ୱାରା ଆମେ କ୍ଷମ୍ପ ଭାବେ ବୁଝିପାରୁଛୁ ଯେ, ଆମେ ପୂର୍ବରୁ ପ୍ରତିମାସ ₹2000 ବିଦ୍ୟୁତ ବିଲ୍ ଦେଉଥିଲୁ । ସେହି ଟଙ୍କା ପ୍ରତିମାସ ସଦାକାଳ ପାଇଁ ଯାଉଥିଲା ଏବଂ କୌଣସି ସଞ୍ଚୟ ହେଉନଥିଲା । କିନ୍ତୁ ସୋଲାର ଲଗାଇବା ପରେ ଆମେ ସେହି ₹2000 ବଦଳରେ ମାତ୍ର ₹500 କିମ୍ବା ₹1000 ପର୍ଯ୍ୟନ୍ତ EMI ଭାବରେ ବ୍ୟାଙ୍କକୁ 5 ବର୍ଷ କିମ୍ବା 10 ବର୍ଷ ପର୍ଯ୍ୟନ୍ତ ଦେଉଛୁ, ଯାହା ଆମ ପୁରୁଣା ବିଦ୍ୟୁତ ବିଲ୍ ର ଅର୍ଥାରୁ ମଧ୍ୟ କମ୍ । ଏହାର ଫଳରେ ଆମର ମାସିକ ଖର୍ଚ୍ଚ କମିଯାଏ ଏବଂ EMI ଶେଷ ହେବା ପରେ ଆମେ ସମ୍ପୂର୍ଣ୍ଣ ମାଗଣା ବିଜୁଲିର ଲାଭ ଉଠାଇପାରୁ ।

EMI ଶେଷ ପରେ କେଉଁ କେଉଁ ଲାଭ ମିଳିବ?

EMI ସମ୍ପୂର୍ଣ୍ଣ ଶେଷ ହେଲା ପରେ ଆପଣ ସଂପୂର୍ଣ୍ଣ ଲାଭରେ ରହିବେ ।

- ✓ ପ୍ରାୟ ବିଦ୍ୟୁତ ବିଲ୍ ₹0 ହୋଇଯିବ ।
- ✓ କୌଣସି EMI ଦେବାକୁ ପଡ଼ିବ ନାହିଁ ।
- ✓ EMI ଶେଷ ହେବା ପରେ ଆପଣ ପ୍ରାୟ ଜୀବନ ସାରା ମୁକ୍ତ ବିଜୁଲି ଉପଭୋଗ କରିପାରିବେ ।
- ✓ ଗ୍ୟାସ୍ ବିଲ୍ ମଧ୍ୟ 60%–90% ପର୍ଯ୍ୟନ୍ତ କମିଯିବ (ଇଲେକ୍ଟ୍ରିକ୍ ଟୁଲ୍ ବ୍ୟବହାର କଲେ) ।
- ✓ ଘରର ମୂଲ୍ୟ ବଢ଼ିବ ।
- ✓ ଭବିଷ୍ୟତରେ ବିଦ୍ୟୁତ ଦର ବଢ଼ିଲେ ମଧ୍ୟ ଆପଣଙ୍କୁ ପ୍ରଭାବ ପଡ଼ିବ ନାହିଁ ।

☞ ମାନେ EMI ଶେଷ ପରେ ଆପଣ ସମ୍ପୂର୍ଣ୍ଣ ମୁକ୍ତ ଏବଂ ଲାଭରେ ରହିବେ, କୌଣସି ବିଲ୍ କିମ୍ବା ରୁଣ ଚିନ୍ତା ଛଡ଼ା ।

ଗ୍ୟାସ୍ ବିଲ୍ ରେ କିପରି ଲାଭ ପାଇପାରିବେ? (ଉଦାହରଣ ସହ)

ସୋଲାର ସିଷ୍ଟମ୍ ଲଗାଇଲେ ଆପଣ ଇଲେକ୍ଟ୍ରିକ୍ ଟୁଲ୍ (Induction / Electric Stove) ବ୍ୟବହାର କରିପାରିବେ । ଏହା ଦ୍ୱାରା ଗ୍ୟାସ୍ ସିଲିଣ୍ଡର୍ ଉପରେ ନିର୍ଭରତା କମିଯାଏ ଏବଂ ଗ୍ୟାସ୍ ବିଲ୍ ରେ ଭଲ ସଞ୍ଚୟ ହୁଏ ।

ଉଦାହରଣ 1

ଧରନ୍ତୁ ଆପଣଙ୍କ ଗ୍ୟାସ୍ ବିଲ୍ ପ୍ରତିମାସ = ₹1000

ଯଦି ଆପଣ ଇଲେକ୍ଟ୍ରିକ୍ ଟୁଲ୍ ବ୍ୟବହାର କରି 60% ସଞ୍ଚୟ କରିପାରିଲେ

₹1000 × 60% = ₹600 ସଞ୍ଚୟ

ମାନେ ଆପଣଙ୍କ ଗ୍ୟାସ୍ ଖର୍ଚ୍ଚ ହେବ ₹400 ମାତ୍ର ।

ଉଦାହରଣ 2 (ଅଧିକ ସଞ୍ଚୟ)

ଯଦି 90% ସଞ୍ଚୟ ହେଲା —

$$₹1000 \times 90\% = ₹900 \text{ ସଞ୍ଚୟ}$$

ମାନେ ଗ୍ୟାସ୍ ଖର୍ଚ୍ଚ ହେବ ମାତ୍ର ₹100 ।

ବର୍ଷକୁ କେତେ ସଞ୍ଚୟ?

✓ 60% ସଞ୍ଚୟ ହେଲେ

$$₹600 \times 12 = ₹7200 \text{ ବର୍ଷକୁ ସଞ୍ଚୟ}$$

✓ 90% ସଞ୍ଚୟ ହେଲେ

$$₹900 \times 12 = ₹10,800 \text{ ବର୍ଷକୁ ସଞ୍ଚୟ}$$

ନିଷ୍ପତ୍ତି

ସୋଲାର ଲଗାଇଲେ ମାତ୍ର ବିଦ୍ୟୁତ ବିଲ୍ ନୁହେଁ, ଗ୍ୟାସ୍ ବିଲ୍ ମଧ୍ୟ ଅଧିକ କମିଯାଏ ।

ମାନେ ଆପଣ ଦୁଇ ବିଗରୁ ଲାଭ ପାଇଛନ୍ତି —

✓ ବିଦ୍ୟୁତ ସଞ୍ଚୟ

✓ ଗ୍ୟାସ୍ ସଞ୍ଚୟ

ଏହା ଏକ ଦୀର୍ଘମିୟାଦୀ ଲାଭକାରୀ ନିବେଶ ।

ସମ୍ପୂର୍ଣ୍ଣ ଲାଭ

✓ ବିଦ୍ୟୁତ ବିଲ୍ ପ୍ରାୟ ଶୂନ୍ୟ

✓ EMI ସମୟରେ ମଧ୍ୟ ସଞ୍ଚୟ


✓ EMI ଶେଷ ପରେ ଜୀବନ ସାରା ମୁକ୍ତ ବିଜୁଳି ଉପଭୋଗ କରିପାରିବେ ।

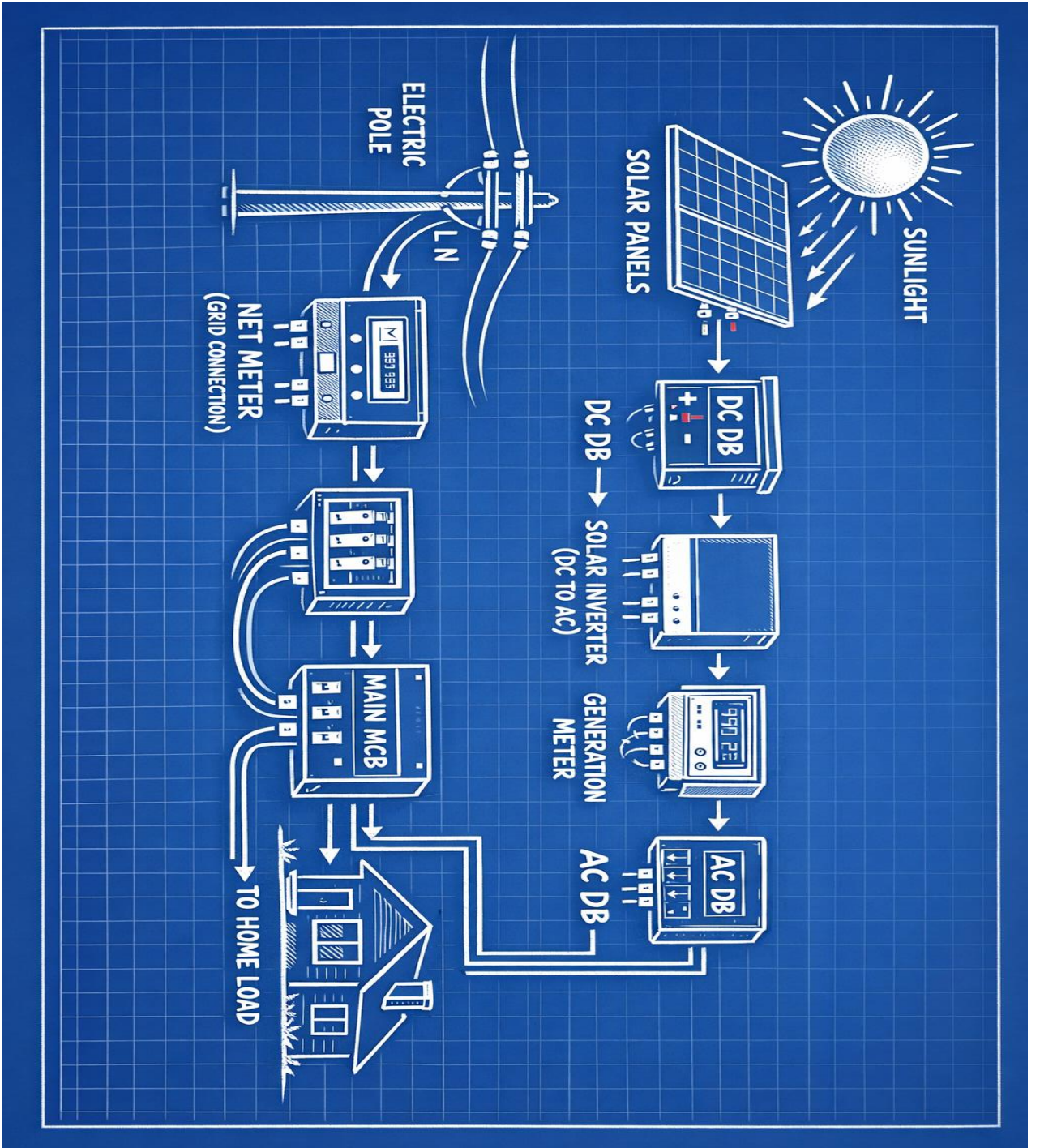
✓ ଗ୍ୟାସ୍ ବିଲ୍ ରେ ଅଧିକ ସଞ୍ଚୟ

✓ ଘରର ମୂଲ୍ୟ ବୃଦ୍ଧି

✍ ଏକମାତ୍ର ଇନଭେଷ୍ଟମେଣ୍ଟରେ ଆପଣ ଦୁଇପ୍ରକାର ଲାଭ ପାଇଛନ୍ତି

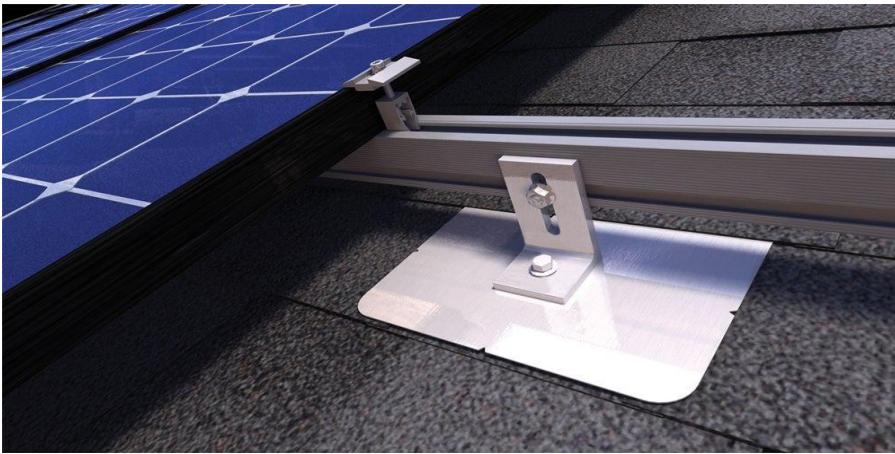
ବିଦ୍ୟୁତ ସଞ୍ଚୟ + ଗ୍ୟାସ୍ ସଞ୍ଚୟ + ଦୀର୍ଘମିୟାଦୀ ମୁକ୍ତ ବିଜୁଳି ।

 ସୋଲାର ସିଷ୍ଟମ ଲଗାଇବାର ସମ୍ପୂର୍ଣ୍ଣ ପ୍ରକ୍ରିୟା (ଫଟୋ ମାଧ୍ୟମରେ)



ସୋଲାର ସିଷ୍ଟମ୍ ଲଗେଇବା ପୂର୍ବରୁ ପ୍ରଥମେ ଆପଣଙ୍କ ଘର ଛାଦର ମାପ ନିଆଯିବ। ତାପରେ ଛାଦର କେଉଁ ଦିଗରେ ସୋଲାର ପ୍ଲେଟ୍ ଲଗାଇଲେ ସର୍ବାଧିକ ସୂର୍ଯ୍ୟାଲୋକ ମିଳିବ ସେଥି ପରୀକ୍ଷା କରାଯିବ। ଏହା ପରେ ଆପଣଙ୍କ ବିଦ୍ୟୁତ୍ ବିଲ୍ ଓ ଦୈନିକ ବ୍ୟବହାର ହିସାବରେ କେତେ kW ର ସୋଲାର ସିଷ୍ଟମ୍ ଆବଶ୍ୟକ ହେବ ସେଥିରେ ନିଷ୍ପତ୍ତି ନିଆଯିବ। ତାପରେ ସମସ୍ତ ଆବଶ୍ୟକ ସାମଗ୍ରୀ (ସୋଲାର ପ୍ୟାନେଲ୍, ଇନଭର୍ଟର୍, ସ୍କ୍ୱାକ୍ଚୁର୍, ଝାୟାରିଂ ଇତ୍ୟାଦି) ଆଣାଯିବ। ଶେଷରେ ଆମର ଇନଷ୍ଟଲେସନ୍ ଟିମ୍ ଆସି ସୁରକ୍ଷିତ ଓ ମାନକ ଅନୁଯାୟୀ ସମ୍ପୂର୍ଣ୍ଣ ସୋଲାର ସିଷ୍ଟମ୍ ଲଗାଇ ତାଲୁ କରିଦେବେ।

୧ ସୋଲାର ପ୍ୟାନେଲ୍ ଓ ସ୍କ୍ୱାକ୍ଚୁର୍ ଲଗାଇବା



- ✓ ମଜବୁତ ସ୍କ୍ୱାକ୍ଚୁର୍ ଲଗାଯାଏ
- ✓ ସେଥିରେ ସୋଲାର ପ୍ୟାନେଲ୍ ଫିକ୍ସ କରାଯାଏ

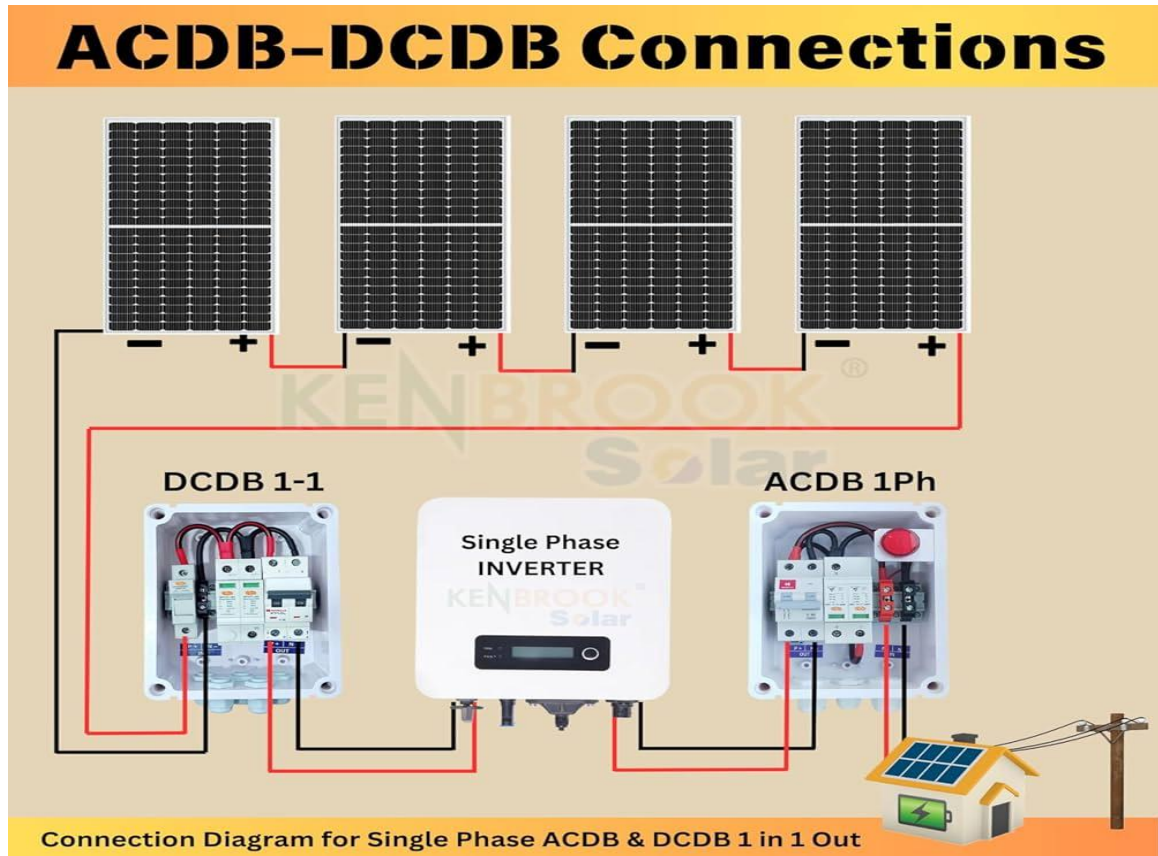


ସୋଲାର ସିଷ୍ଟମ୍ କିପରି କାମ କରେ (ସରଳ ଭାବେ)

ସୋଲାର ପ୍ଲେଟ୍ (ପ୍ୟାନେଲ୍) ରୁ ଉତ୍ପାଦିତ ବିଦ୍ୟୁତ୍ DC (Direct Current) ରୂପେ ବାହାରେ ଏହି DC ବିଦ୍ୟୁତ୍ + ଓ – ତାର ଦ୍ଵାରା ପ୍ରଥମେ DC DB (Direct Current Distribution Box) କୁ ଯାଏ। DC DB ରୁ ପୁଣି + ଓ – ତାର ଦ୍ଵାରା ବିଦ୍ୟୁତ୍ ଇନଭର୍ଟର୍ (Inverter) କୁ ପହଞ୍ଚେ।

ଇନଭର୍ଟର୍ DC ବିଦ୍ୟୁତ୍ କୁ AC (Alternating Current) ବିଦ୍ୟୁତ୍ ରେ ପରିବର୍ତ୍ତନ କରେ, କାରଣ ଆମ ଘରେ ବ୍ୟବହୃତ ବିଦ୍ୟୁତ୍ AC ହୋଇଥାଏ। ତାପରେ ଏହି AC ବିଦ୍ୟୁତ୍ AC DB (AC Distribution Box) କୁ ପଠାଯାଏ। AC DB ରୁ ତାର ମାଧ୍ୟମରେ ବିଦ୍ୟୁତ୍ ଆପଣଙ୍କ ଘରର ମେନ୍ ଲାଇନ୍ ଯୋଗ ହୋଇ ଘରର ସମସ୍ତ ଯନ୍ତ୍ର (ଲାଇଟ୍, ପଖା, ଫ୍ରିଜ୍, ଟିଭି ଇତ୍ୟାଦି) ଚାଲୁ କରେ।

ଏହିପରି ଭାବରେ ସୋଲାର ଶକ୍ତି ସୂର୍ଯ୍ୟାଲୋକରୁ ଘରେ ବ୍ୟବହାର ଯୋଗ୍ୟ ବିଦ୍ୟୁତ୍ ରେ ପରିଣତ ହୁଏ।



ଆମ କମ୍ପାନୀ ବିଷୟରେ କିଛି ବିବରଣୀ

SANTOSHI ENGINEERING SOLUTION

SANTOSHI ENGINEERING SOLUTION ଏକ ନିର୍ଭରଯୋଗ୍ୟ ଏବଂ ପ୍ରୋଫେସନାଲ୍ ସୋଲାର ଓ ଇଲେକ୍ଟ୍ରିକାଲ୍ ସେବା ପ୍ରଦାନକାରୀ ସଂସ୍ଥା । ଆମର ଲକ୍ଷ୍ୟ ହେଉଛି ଗ୍ରାହକଙ୍କୁ ସୁରକ୍ଷିତ, ଉଚ୍ଚ ଗୁଣବତ୍ତାଯୁକ୍ତ ଏବଂ ସମ୍ପୂର୍ଣ୍ଣ ମୂଲ୍ୟରେ ସୋଲାର ସମାଧାନ ଦେବା ।

ଆମେ ଘରୋଇ, ବ୍ୟବସାୟିକ ଏବଂ ଶିଳ୍ପ କ୍ଷେତ୍ରରେ ସୋଲାର ସିଷ୍ଟମ୍ ଡିଜାଇନ୍, ସପ୍ଲାଇ ଓ ସମ୍ପୂର୍ଣ୍ଣ ଇନଷ୍ଟଲେସନ୍ ସେବା ପ୍ରଦାନ କରୁଛୁ । ଆମର ପ୍ରଶିକ୍ଷିତ ଟେକନିକାଲ୍ ଟିମ୍ ଗ୍ରାହକଙ୍କ ଆବଶ୍ୟକତା ଅନୁଯାୟୀ ସଠିକ୍ ପ୍ଲାନିଂ କରି ସୁନିଶ୍ଚିତ କରେ ଯେ ସିଷ୍ଟମ୍ ଦୀର୍ଘ ସମୟ ପର୍ଯ୍ୟନ୍ତ ଭଲ ଭାବରେ କାମ କରିବ ।

ଆମ ସେବାସମୂହ:

- ✓ ରୁଫଟପ୍ ସୋଲାର ସିଷ୍ଟମ୍ ଇନଷ୍ଟଲେସନ୍
- ✓ ଅନ-ଗ୍ରିଡ୍ ଓ ଅଫ-ଗ୍ରିଡ୍ ସୋଲାର ସିଷ୍ଟମ୍
- ✓ ନେଟ୍ ମିଟରିଂ ସହଯୋଗ
- ✓ ସରକାରୀ ସରସିଡି ଓ ଲୋନ୍ ପ୍ରକ୍ରିୟା ସହାୟତା
- ✓ ମେଣ୍ଟେନାନ୍ସ ଓ ଆଫ୍ଟର ସେଲ୍ ସପୋର୍ଟ

ଆମର (ଲକ୍ଷ୍ୟ)

- ✓ ଉଚ୍ଚ ଗୁଣବତ୍ତାର ସୋଲାର ସିଷ୍ଟମ୍ ସମ୍ପୂର୍ଣ୍ଣ ମୂଲ୍ୟରେ ପ୍ରଦାନ କରିବା
- ✓ ଗ୍ରାହକଙ୍କ ବିଦ୍ୟୁତ୍ ବିଲ୍ କମାଇ ସଞ୍ଚୟ ବଢ଼ାଇବା
- ✓ ସରକାରୀ ସରସିଡି ଓ ଲୋନ୍ ପ୍ରକ୍ରିୟାରେ ସହଜ ସହଯୋଗ ଦେବା
- ✓ ସୁରକ୍ଷିତ ଓ ମାନକ ଅନୁଯାୟୀ ଇନଷ୍ଟଲେସନ୍ କରିବା
- ✓ ଦୀର୍ଘମିୟାଦୀ ଆଫ୍ଟର ସେଲ୍ ସେବା ପ୍ରଦାନ କରିବା

ଆମର (ଭବିଷ୍ୟତ ଦୃଷ୍ଟିକୋଣ)

- ✓ ପ୍ରତ୍ୟେକ ଘରକୁ ସୋଲାର ଶକ୍ତି ସହିତ ଯୋଡ଼ିବା
- ✓ ସ୍ୱଚ୍ଛ ଓ ପରିବେଶବନ୍ଧୁ ଶକ୍ତିରେ ସମାଜକୁ ଆଗକୁ ବଢ଼ାଇବା
- ✓ ରାଜ୍ୟ ଓ ଦେଶରେ ଏକ ନିର୍ଭରଯୋଗ୍ୟ ସୋଲାର କମ୍ପାନୀ ଭାବେ ପରିଚିତ ହେବା
- ✓ ଲୋକମାନଙ୍କୁ ଶକ୍ତି ସ୍ୱାଧୀନ କରିବା



ପ୍ରୋଡକ୍ଟ ଗ୍ୟାରାଣ୍ଟି ଓ ସର୍ଭିସ୍

ଆମେ ସମ୍ପୂର୍ଣ୍ଣ ସୋଲାର କିଟ୍ ଉପରେ 25 ବର୍ଷର ଗ୍ୟାରାଣ୍ଟି ପ୍ରଦାନ କରୁଛୁ । ଇନଷ୍ଟଲେସନ୍ ପରେ ପ୍ରଥମ 5 ବର୍ଷ ପର୍ଯ୍ୟନ୍ତ ସମ୍ପୂର୍ଣ୍ଣ ମାଗଣା ସର୍ଭିସ୍ ଦିଆଯିବ । 5 ବର୍ଷ ପରେ ଗ୍ରାହକଙ୍କୁ କେବଳ ଲେବର୍ ଚାର୍ଜ୍ ଦେବାକୁ ପଡିବ । 25 ବର୍ଷର ଖାରଣ୍ଡି ସମୟ ମଧ୍ୟରେ କୌଣସି ପ୍ରୋଡକ୍ଟ ଖରାପ ହେଲେ, ସେହି ପ୍ରୋଡକ୍ଟକୁ କୌଣସି ଅତିରିକ୍ତ ଶୁଳ୍କ ଛଡ଼ା ନୂତନ ପ୍ରୋଡକ୍ଟ ସହ ପରିବର୍ତ୍ତନ କରାଯିବ । ଆମ ଉଦ୍ଦେଶ୍ୟ ହେଉଛି ଦୀର୍ଘମିୟାଦୀ ଭରସା ଓ ଗ୍ରାହକ ସନ୍ତୁଷ୍ଟି ନିଶ୍ଚିତ କରିବା ।

